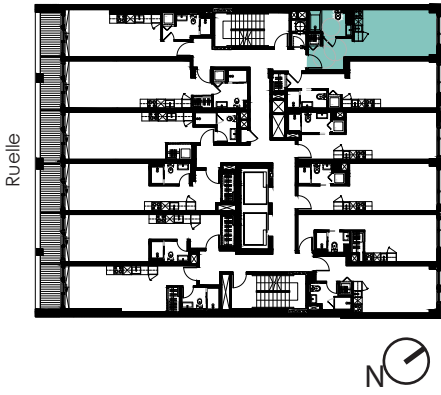


UNITÉ 907

NIVEAU 9



TOTAL
397 PI.CA.

LOGEMENT ACCESSIBLE

1/4"=1'-0"

Les plans et dimensions sont préliminaires et peuvent être sujets à changement sans préavis. La superficie indiquée est brute, approximative et donnée à titre indicatif seulement.

Plans and dimensions are preliminary and subject to modifications without advance notice. Specified gross area is approximate and for information purpose only.

SIGNATURE

DATE

